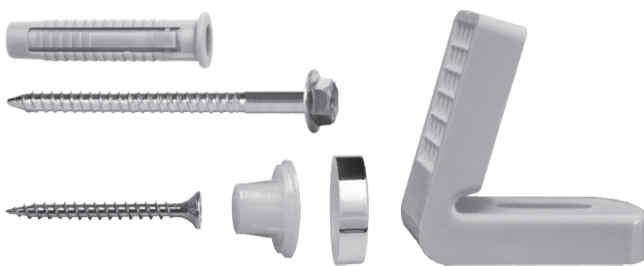


# Sada pro stojící toaletu

## FRH



### Výhody



- Rychlá a snadná montáž stojících toalet a bidetů k podlaze
- Sada obsahuje hmoždinky FX (+ šroub 6x60 s šestihlannou hlavou) vhodnými pro skoro všechny stavební materiály, viz str. 24
- Patentované úhelníkové vzpěry (+ vrut 5x45), vhodnými pro mnoho různých stojících toalet a bidetů
- Přírubové podložky chránící keramiku
- Šrouby z nerez oceli zajistí odolnost proti korozi

### Certifikáty a schválení



### Vhodné stavební materiály

#### vhodné



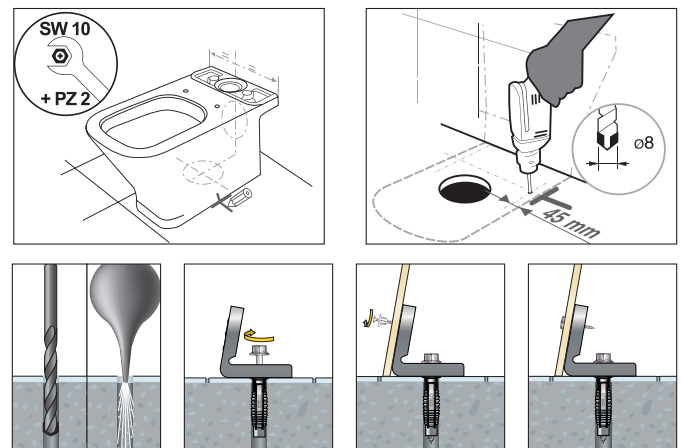
- Beton
- Přírodní kámen
- Plná cihla
- Vápenopísková plná cihla
- Plná cihla z lehkého betonu
- Pórobeton
- Děrované cihly
- Vápenopísková děr. cihla
- Duté bloky z lehkého betonu
- Sádrové stavební desky

#### podmíněně vhodné

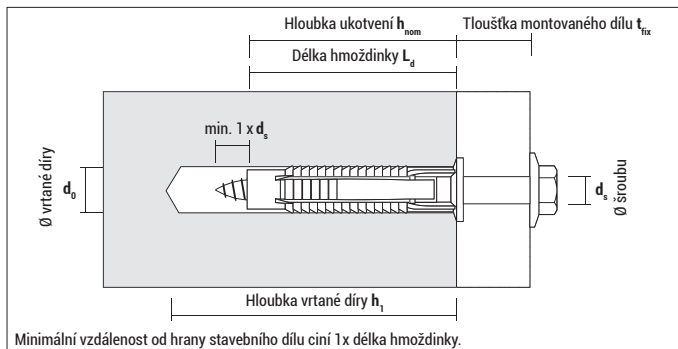


- Sádkartonové desky
- Třísková deska

### Montáž



## Sada pro stojící toaletu FRH



### FRH

Typ	Číslo výrobku	Objem sady	$d_0$ [mm]	$h_1 \geq$ [mm]	$L_d$ [mm]	$t_{fix} \leq$ [mm]	€ / sada	[sad]
FRH	FRH100	2 hmoždinky FX 8 2 šestihran šrouby 6 x 60, žárově pozinkovány 2 patentované uhlíkové vzpěry 2 vruty 5 x 45, nerez 2 přírubové podložky 2 krycí čepičky, chromové	8	55	40	10		100

Sady jsou baleny do PVC sáčků

### Doporučené nosnosti $F_{dop}$ při použití šroubů do dřeva a při plné hloubce ukotvení

Typ	$\varnothing$ šroubu $d_s$ [mm]	Beton $F_{dop}$ [kN]	Plná cihla Mz 12 $F_{dop}$ [kN]	Vápenopísková plná cihla KS 12 $F_{dop}$ [kN]	Pórobeton AAC2 $F_{dop}$ [kN]	Pórobeton AAC4 $F_{dop}$ [kN]	Děrované cihly HLz 12 $F_{dop}$ [kN]	Vápenopískové děr. cihly KSL 12 $F_{dop}$ [kN]
FX 8	6	0,52	0,50	0,50	0,10	0,14	0,23	0,60

$F_{dop}$ : Doporučená zatížení včetně bezpečnostního koeficientu 7